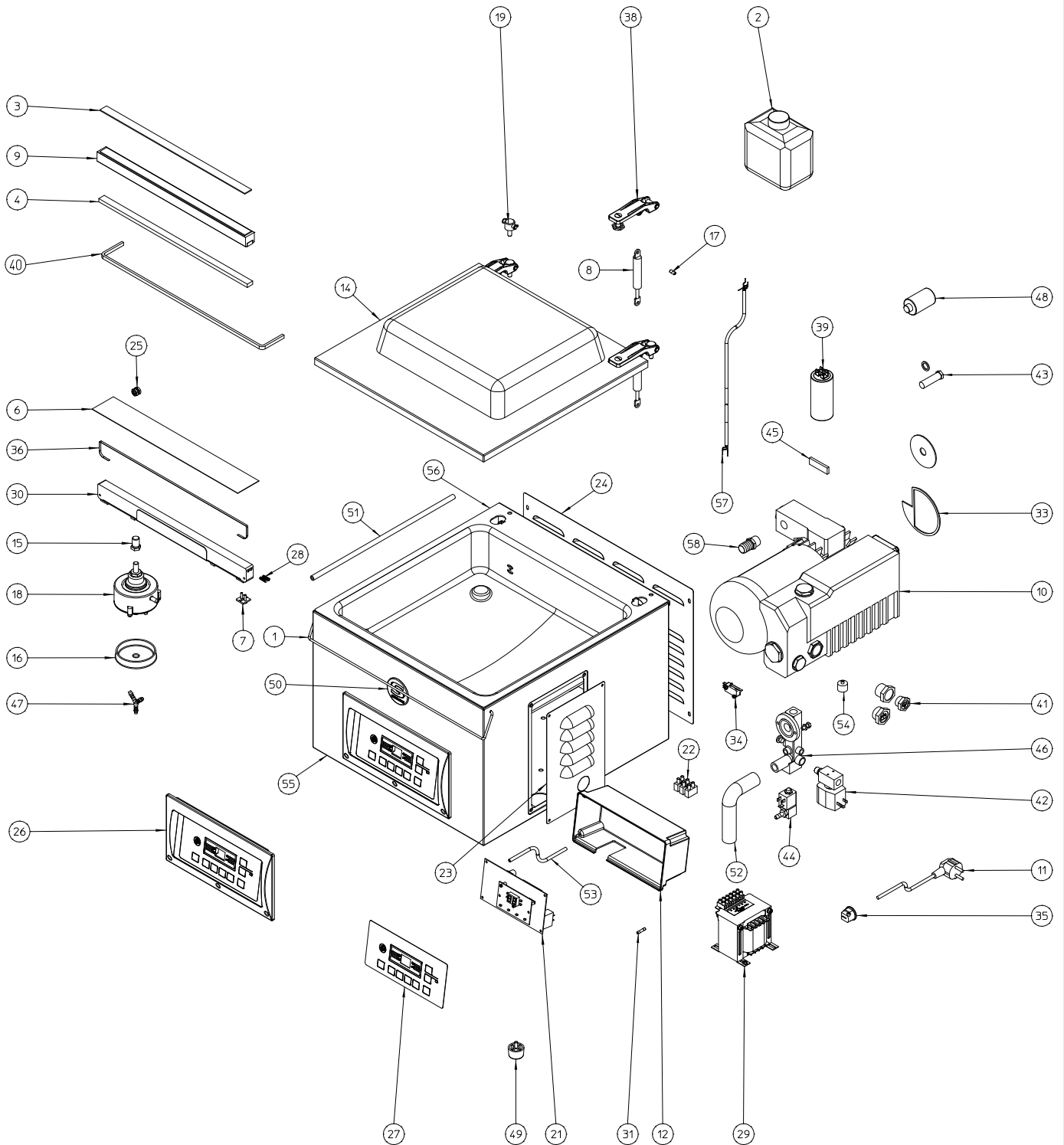


**ENVASADORAS AL VACIO
SE-400**
**VACUUM PACKING MACHINES
SE-400**
**MACHINES A EMBALLER SOUS-VIDE
SE-400**

N.	Denominación	Description	Dénomination	Cod.
1	Varilla cierre tapa S-400 (conj.)	Rod lid locking S-400	Tige fermeture couvercle S-400	2149682
2	Aceite SAE10 (1 ltr)	Oil SAE10 (1l)	Huile SAE 10 (1l)	2149103
3	Adhesivo doble cara	Double face adhesive	Adhésif double face	2149320
4	Almohadilla 200/300/400/500	Pad 200/300/400/500	Coussin 200/300/400/500	2143353
6	Banda adh. soldadura 1100mm	Seal beam tape 1100 mm	Teflon de soudure 1100mm	2141772
7	Amarre resistencia 20mm (conj.)	Element mooring set 20 MM	Amarrage résistance 20 MM (Ens.)	2149365
8	Amortiguador 300N (conj.)	Shock absorber set 300N	Amortisseur 300N	2149532
9	Soporte almohadilla S-400	Pad holder set S-400	Support coussin S-400	2149673
10a	Bomba vacío KB0020 230/50-60/1	Vacuum pump KB0020 230/50-60/1	Pompe à vide KB0020 230/50-60/1	2149322
10b	Bomba vacío 10m3 230/50-60/1	Vacuum pump 10m3 230/50-60/1	Pompe à vide 10m3 230/50-60/1	2149323
10c	Bomba vacío 16m3 220/50/1	Vacuum pump 16m3 220/50/1	Pompe à vide 16m3 220/50/1	2149687
11	Cable manguera ENV II	Hose wire ENV II	Câble emb. sous-vide Mono	2149388
12	Caja tablero mandos ENV S	Keyboard box vacuum pack. S	Boîte commandes emb. sous-vide	2149690
14a	Campana 410 (conj.)	Cover set 410	Cloche-410 (Ens.)	2149306
14b	Campana 416-420 (conj.)	Cover set 416-420	Cloche 416-420T (Ens.)	2149307
15	Encaje eje pistón 400/500/600/800 (conj.)	Sealing cylinder shaft fit 400/500/600/800	Lace axe cylindre soudure SV-400 (Ens.)	2149364
16	Membrana pistón Ø75	Cylinder membrane Ø75	Membrane cylindre Ø75	2149651
17	Pasador elástico 6x14 (conj.)	Elastic pin 6x14	Goupille elastique 6x14 (Ens.)	2149367
18	Pistón 400/600 (conj.)	Sealing cylinder set 400/600	Cylindre soudure 400/600 (Ens.)	2149494
19	Pivote bisagras 400	Hinge pivot set 400	Pivot charnière 400	2149368
21	Placas electrónicas SE 230V	Electronic print SE 230V	Plaques électroniques SE 230V	2149614
22	Regleta	Terminal strip	Reglette	2149384
23	Tapa aceite ENV S-400	Oil plug ENV S-400	Couvercle huile S-400	2149658
24	Tapa trasera S-400	Back cover S-400	Couvercle arrière S-400	2149662
25	Tapones cuba SE	Plug set SE	Bouchons chambre SE	2149396
26	Teclado + panel SE	Keyboard + control panel SE	Clavier + panneau SE	2149615
27	Teclado SE	Keyboard SE	Clavier SE	2149616
28	Tensor 400/.../6000	Tightener set 400/.../6000	Tendeur 400/.../6000 (Ens.)	2149370
29	Trafo soldadura 150VA 2X115/13-16V	Seal transf. 150VA 2x115/13-16v	Transf. soudure 150VA 2x115/13-16v	2149547
30	Barra soldadura S-400	Sealing beam set S-400	Barre soudure 400	2149642
31	Fusible cerámico 5x20 1a (conj.)	Fuse 1 A	Fusible 1 A	2149131
33a	Juntas-retenes bomba 20 (conj.)	Pump seals set 20 m3	Joints étancheité pompe 20m3 (Ens.)	2149415
33b	Juntas-retenes bomba 10/16m3 (conj.)	Pump seals set 10/16 m3	Joint pompe 10/16m3 (Ens.)	2149274
34	Micro amortiguador SV (conj.)	Shock absorber micro set	Micro amortisseur (Ens.)	2149284
35	Pasacables	Bushing tube	Passe mur	2149386
36	Resistencia soldadura mod.416 (conj.)	Sealing element set 416 mm	Résistance soudure 416mm (Ens.)	2149203
38	Soporte amortiguador (conj.)	Shock absorber holder set	Support amortisseur (Ens.)	2149281
39a	Condensador permanente 12uF 400V	Permanent capacitor 12uF 400V	Condensateur perm. 12uF 400V	2149700
39b	Condensador permanente 16uF / 400V	Permanent capacitor 16uF / 400V	Condensateur perm. 16uF / 400V	2149702
39c	Condensador permanente 30uF / 420V	Permanent capacitor 30uF / 420V	Condensateur perm. 30uF / 420V	2149704
40	Junta campana	Lid gasket	Joint calage	2149004
41	Tapones+visor env. >10m3	Sight-plugs set >10m3	Bouchons viseur >10m3	2149414
42	Válvula descompresión (conj.)	Decompres. valve	Électrovanne décompression (Ens.)	2149222
43	Válvula recirculación aceite kb (conj.)	Oil recirculation valve set	Valve récirculation huile (Ens.)	2149421
44	Válvula soldadura (SV-400) (conj.)	Seal valve set	Électrovanne soudure (Ens.)	2149285
45a	Paletas bomba 10/16m3/h	Pump rotor vanes set 10/16m3/h	Ailettes pompe 10/16m3/h	2149028
45b	Paletas bomba 20m3/h (conj.)	Pump rotor vanes set 20 m3	Ailettes pompe 20 m3 (Ens.)	2149420
46	Aspiración 400/500 (conj.)	Intake set 400/500	Aspiration 400/500 (Ens.)	2149009
47	Juegos codos y (conj.)	Y elbows set	Coudes "Y" (Ens.)	2149129
48	Filtro aire bomba 10/16/20m3	Filter (air, vac. pump) 10/16/20m3	Filtre à air pompe 10/16/20m3	2149410
49	Pies goma (conj.)	Rubber feet set	Pieds (Ens.)	2149039
50	Adhesivo Sammic Ø60 negro	Adhesive Sammic Ø60 black	Adhésif Sammic Ø60 noir	2142591
51	Tubo silicona 5x10 (5m)	Tube silicone 5x10 (5m)	Tuyau silicone 5x10 (5m)	2149008
52	Tubo aspiración *20	Hose (intake) *20	Tube aspiration *20	2149261
53	Junta campana (Tubo 6mm)	Lid gasket (6mm pipe)	Joint calage V-640 ancien	2149059
54	Pie goma bomba 6/10/20M3	Pump foot 6/10/20M3 (rubber)	Pied caoutchouc pompe 6/10/20M3	2149339
55	Carrocería SE/SU-400	Body set SE/SU-400	Châssis SE/SU-400	2149733
56	Cuba SE/SU-400	Tank set SE/SU-400	Cuve SE/SU-400	2149742
57	Cableado SE-200/300/400 230V	Electric wiring SE-200/300/400 230V	Câblage SE-200/300/400 230V	2145170
58	Racord espiga 1/2 Ø20	Spin racord 1/2 Ø20	Raccord pointe 1/2 Ø20	2149749

SE-400



Nota: Todas estas especificaciones están sujetas a cambio sin previo aviso, debido a la permanente mejora del producto.
 Note: These specifications are subject to change without prior notice due to continuous product improvement.
 Note: Toutes ces spécifications peuvent être modifiées sans préavis dû à une permanente amélioration du produit.